

# CALENDRIER DE COLLECTE DES DÉCHETS

Jolimetz · Raucourt-au-Bois · Sepmeries

à partir du 1<sup>er</sup> juillet  
**2024**

JUILLET	AOÛT	SEPTEMBRE	OCTOBRE	NOVEMBRE	DÉCEMBRE	JANVIER	FÉVRIER	MARS	AVRIL	MAI	JUIN
1 L	1 J	1 D	1 M	1 V	1 D	1 M	1 S	1 S	1 M	1 J	1 D
2 M	2 V	2 L	2 M	2 S	2 L	2 J	2 D	2 D	2 M	2 V	2 L
3 M	3 S	3 M	3 J	3 D	3 M	3 V	3 L	3 L	3 J	3 S	3 M
4 J	4 D	4 M	4 V	4 L	4 M	4 S	4 M	4 M	4 V	4 D	4 M
5 V	5 L	5 J	5 S	5 M	5 J	5 D	5 M	5 M	5 S	5 L	5 J
6 S	6 M	6 V	6 D	6 M	6 V	6 L	6 J	6 J	6 D	6 M	6 V
7 D	7 M	7 S	7 L	7 J	7 S	7 M	7 V	7 V	7 L	7 M	7 S
8 L	8 J	8 D	8 M	8 V	8 D	8 M	8 S	8 S	8 M	8 J	8 D
9 M	9 V	9 L	9 M	9 S	9 L	9 J	9 D	9 D	9 M	9 V	9 L
10 M	10 S	10 M	10 J	10 D	10 M	10 V	10 L	10 L	10 J	10 S	10 M
11 J	11 D	11 M	11 V	11 L	11 M	11 S	11 M	11 M	11 V	11 D	11 M
12 V	12 L	12 J	12 S	12 M	12 J	12 D	12 M	12 M	12 S	12 L	12 J
13 S	13 M	13 V	13 D	13 M	13 V	13 L	13 J	13 J	13 D	13 M	13 V
14 D	14 M	14 S	14 L	14 J	14 S	14 M	14 V	14 V	14 L	14 M	14 S
15 L	15 J	15 D	15 M	15 V	15 D	15 M	15 S	15 S	15 M	15 J	15 D
16 M	16 V	16 L	16 M	16 S	16 L	16 J	16 D	16 D	16 M	16 V	16 L
17 M	17 S	17 M	17 J	17 D	17 M	17 V	17 L	17 L	17 J	17 S	17 M
18 J	18 D	18 M	18 V	18 L	18 M	18 S	18 M	18 M	18 V	18 D	18 M
19 V	19 L	19 J	19 S	19 M	19 J	19 D	19 M	19 M	19 S	19 L	19 J
20 S	20 M	20 V	20 D	20 M	20 V	20 L	20 J	20 J	20 D	20 M	20 V
21 D	21 M	21 S	21 L	21 J	21 S	21 M	21 V	21 V	21 L	21 M	21 S
22 L	22 J	22 D	22 M	22 V	22 D	22 M	22 S	22 S	22 M	22 J	22 D
23 M	23 V	23 L	23 M	23 S	23 L	23 V	23 D	23 D	23 M	23 V	23 L
24 M	24 S	24 M	24 J	24 D	24 M	24 V	24 L	24 L	24 J	24 S	24 M
25 J	25 D	25 M	25 V	25 L	25 M	25 S	25 M	25 M	25 V	25 D	25 M
26 V	26 L	26 J	26 S	26 M	26 J	26 D	26 M	26 M	26 S	26 L	26 J
27 S	27 M	27 V	27 D	27 M	27 V	27 L	27 J	27 J	27 D	27 M	27 V
28 D	28 M	28 S	28 L	28 J	28 S	28 M	28 V	28 V	28 L	28 M	28 S
29 L	29 J	29 D	29 M	29 V	29 D	29 M	29 S	29 S	29 M	29 J	29 D
30 M	30 V	30 L	30 M	30 S	30 L	30 J	30 D	30 D	30 M	30 V	30 L
31 M	31 S		31 J		31 M	31 V				31 S	

## FRÉQUENCE DE COLLECTE



**TRI**

Jour de collecte Bac de tri (jaune)

**Jeudi APRÈS-MIDI  
semaine paire**



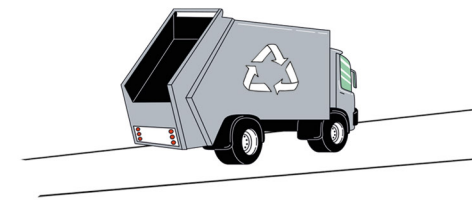
**ORDURES MÉNAGÈRES**

La collecte des ordures ménagères (bac gris) est assurée chaque semaine.

Semaine paire

Semaine impaire

La collecte est assurée les jours fériés.



# TOUS LES EMBALLAGES ET PAPIERS SE TRIENT



①

C'est un emballage ou un papier ?

**dans le bac de tri**

②

Inutile de laver l'emballage

**bien le vider**

③

Déposer vos emballages dans le bac sans sac

**ne pas les imbriquer**

## À TRIER

**TOUS LES EMBALLAGES EN PLASTIQUE, MÉTAL, CARTON ET TOUS LES PAPIERS**



Emballages **en plastique**



### NOUVEAU



Tubes, barquettes, pots de yaourt, sachets et films plastiques...



Tous les **papiers**



Emballages **en métal** et les petits aluminiums



Emballages **en carton**

## À TRIER

Dans le conteneur à verre en point d'apport volontaire

**TOUS LES EMBALLAGES EN VERRE**



Bouteilles **en verre**



Pots, bocaux et flacons **en verre**

## À JETER

**ORDURES MÉNAGÈRES**



Objets **en plastique**



Vaisselle **cassée**



Jouet **cassé**



# LE VERRE

Depuis le 1<sup>er</sup> janvier 2024, je dépose mon verre dans le point d'apport volontaire le plus proche.

Pour consulter la carte interactive des points d'apport volontaire près de chez vous.



# LE COMPOSTAGE

Le Pays de Mormal vous aide à réduire vos bio-déchets !



**COMPOSTEUR**



**LOMBRI COMPOSTEUR**



**BIO-SEAU**

**Compostez vos bio-déchets réduisez 30% de vos poubelles**

Pensez également au **MULCHING**, recyclez sur place votre tonte de pelouse pour nourrir votre gazon.

# INFOS

Service prévention déchets du Pays de Mormal **03 27 07 03 34** • [www.cc-paysdemormal.fr](http://www.cc-paysdemormal.fr)



Foire aux questions disponible en scannant le QR code ci-dessous

