

4.1

AVERTISSEMENT

Selon le principe de prévention, l'attention des constructeurs et de l'ensemble des usagers du Plan Local d'Urbanisme intercommunal est attirée sur les phénomènes naturels marquant le territoire et susceptible d'affecter les zones :

- Le risque d'inondation par débordement encadré par le PPRi de l'Helpe Mineure, le PPRi de la Selle, le PPRi de l'Écaillon ou le PPRi de l'Aunelle et Hognou,
- Le risque d'inondation par débordement encadré par le PPRi de la Sambre,
- Le risque d'inondation par débordement encadré par le PPRi de la Rhonelle en cours d'élaboration,
- Le risque d'inondation par ruissellement,
- Le risque sismique modéré,
- Le risque d'affondrement lié aux cavités souterraines,
- Un aléa lié aux remontées de nappes (cf. carte du BRGM),
- Un aléa lié au retrait-gonflement des argiles.

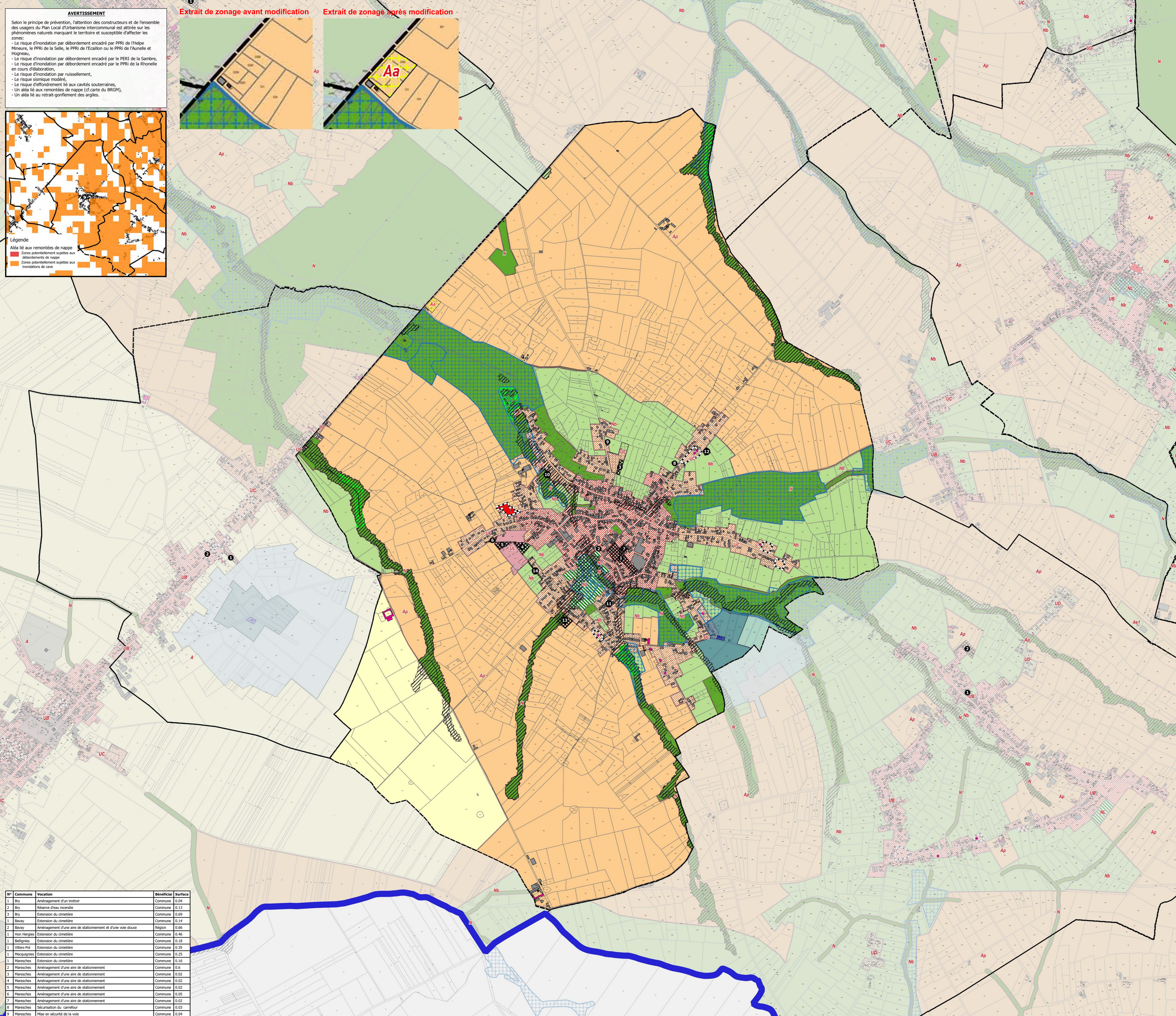
Légende

- Aléa lié aux remontées de nappes
- Zones potentiellement sujettes aux débordements de nappes
- Zones potentiellement sujettes aux inondations de cave

Extrait de zonage avant modification



Extrait de zonage après modification



N°	Commune	Vocation	Bénéficiaire	Surface
1	Bry	Aménagement d'un trottoir	Commune	0,04
2	Bry	Réserve d'eau incendie	Commune	0,13
3	Bry	Extension du cimetière	Commune	0,69
1	Bavay	Extension du cimetière	Commune	0,14
2	Bavay	Aménagement d'une aire de stationnement et d'une voie douce	Région	0,66
1	Hon Hergies	Extension du cimetière	Commune	0,46
1	Belignies	Extension du cimetière	Commune	0,18
1	Villers-Not	Extension du cimetière	Commune	0,35
1	Hocquignies	Extension du cimetière	Commune	0,25
1	Maresches	Extension du cimetière	Commune	0,16
2	Maresches	Aménagement d'une aire de stationnement	Commune	0,6
3	Maresches	Aménagement d'une aire de stationnement	Commune	0,02
4	Maresches	Aménagement d'une aire de stationnement	Commune	0,02
5	Maresches	Aménagement d'une aire de stationnement	Commune	0,02
6	Maresches	Aménagement d'une aire de stationnement	Commune	0,05
7	Maresches	Aménagement d'une aire de stationnement	Commune	0,03
8	Maresches	Sécurisation du carrefour	Commune	0,03
9	Maresches	Mise en sécurité de la voie	Commune	0,04

Légende

Contexte

- Bâti
- Parcelles
- Cimetière
- Permis de construire récemment accordé

Prise en compte des risques

Zone soumise à un risque d'inondation par débordement ou ruissellement

Zone encadrée par le PPRi (se reporter aux servitudes d'utilité publique en annexe)

Prise en compte des enjeux environnementaux

- Zone à dominante humide du SDAGE
- Périmètre des captages d'eau potable :

 - Périmètre protection éloigné
 - Périmètre protection immédiat
 - Périmètre protection rapproché

Prise en compte des enjeux agricoles

Sièges d'exploitation selon leur régime sanitaire :

- Avec élevage - ICPE
- Avec élevage - RSD

Autres dispositions réglementaires

- Espace boisé classé
- Bâtiment pouvant faire l'objet d'un changement de destination

Typologie des zones

- A : Zone agricole
- Aa : Secteur de la zone agricole dédié à l'accueil des gens du voyage
- Ap : Secteur agricole paysager
- Apzh : Secteur agricole paysager en zone humide ou à dominante humide
- N : Zone naturelle
- Nb : Secteur naturel bocager
- NL : Secteur naturel permettant le maintien et l'évolution des équipements (sportifs, loisirs ...)
- UB : Zone urbaine mixte correspondant aux centres-bourgs ou aux faubourgs des pôles
- UC : Zone urbaine mixte correspondant aux périphéries
- UL : Zone urbaine de loisirs
- 1AUp : Zone à urbaniser à court ou moyen terme des polarités