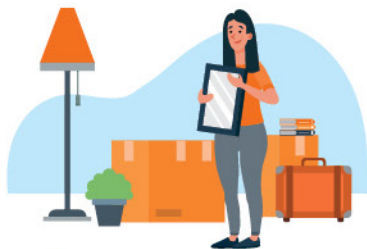


**VOUS ÊTES  
un HOMME  
ou une FEMME  
en situation  
de handicap**



**AYANT UNE ACTIVITÉ PROFESSIONNELLE**  
(ESAT, entreprise adaptée, chantiers d'insertion)

## LES FINANCEURS



**VOUS SOUHAITEZ VIVRE EN AUTONOMIE**  
mais vous avez peur de la gestion du quotidien  
ou de souffrir de solitude ?

## LES PARTENAIRES



**NOUS AVONS LA SOLUTION !**



**4 LOGEMENTS**



sont mis à disposition  
sur la commune de Le Quesnoy.



Vous serez locataire en titre  
et vivrez en colocation  
avec deux autres personnes.



Les logements comprennent des espaces communs  
équipés par nos soins (cuisine, salon, salle à manger)  
et un espace privé que vous aménagerez (chambre).



Chaque locataire  
bénéficie des droits  
et aides de droits  
communs (AAH,  
APL, ...).

Cet habitat  
est un lieu  
de soutien,  
de convivialité  
et de partage.



**Coordinatrice :** Mme Bleuze

06 07 32 92 14

mbleuze@afeji.org

**Animatrice :** Mme Debus

06 71 02 16 89

cdebus@afeji.org



Les habitats seront encadrés par des professionnels de l'AFEJI tels qu'une coordinatrice et une animatrice.

D'autres intervenants pourraient être présents en fonction de vos besoins (auxiliaire de vie sociale, éducateurs SAVS, professionnels de soins...).

Les heures des aides à domicile pourront être additionnées entre chaque locataire.



## NOTRE ACCOMPAGNEMENT

L'OBJECTIF DES HABITATS EST DE VOUS PERMETTRE  
UNE INCLUSION AU SEIN DE LA CITÉ ET DE DÉVELOPPER VOTRE AUTONOMIE

POUR CELA NOUS VOUS PROPOSONS UN SOUTIEN PERSONNALISÉ :



DANS LA GESTION  
DES DIFFÉRENTES  
TÂCHES DE LA VIE  
QUOTIDIENNE  
(entretien  
du logement,  
lessive, repas, aide  
aux courses, budget...)



DANS L'ACCÈS  
AUX ACTIVITÉS  
CULTURELLES :  
Théâtre, cinéma,  
musée, adhésion  
à un centre social,  
bibliothèque...



VERS LES ACTIVITÉS  
SPORTIVES :  
Adhésion club  
de sport, marche,  
vélo...



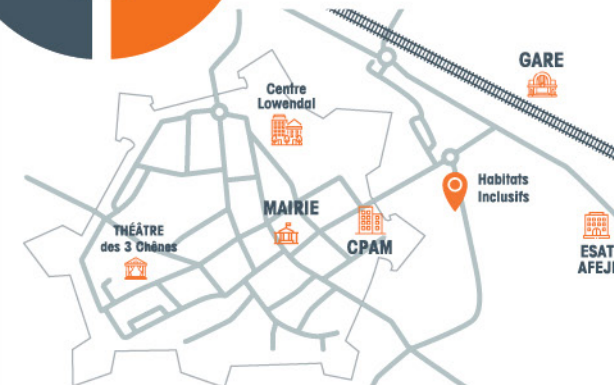
DANS L'INTÉGRATION  
À LA VIE ASSOCIATIVE  
ET ACTIONS  
CITOYENNES :  
bénévolat,  
nettoyons la nature,  
fête des voisins



DANS L'ORGANISATION  
DES SORTIES  
DIVERSES :  
marché, brocante,  
restaurant

## LOCALISATION

Les logements sont intégrés  
**au cœur de la ville  
de Le Quesnoy**  
proche du centre ville, de la gare  
(trains et bus) et du futur ESAT  
« Les Ateliers du Quercitain »



Le Quesnoy est une **ville dynamique** proposant  
tous les **services de proximité** (divers magasins,  
restaurants, services publics...), une **diversité  
d'associations** (club sportif, association culturelle...),  
de **nombreuses festivités** (Bimberlot, fête du lait,  
fête de la fraise...).

## PROCÉDURE D'ADMISSION



Formuler  
une demande écrite  
de votre projet de vie



Constitution d'un dossier de candidature.  
Si les conditions d'accès sont réunies,  
la coordinatrice reçoit la personne pour  
la présentation « des colocs », évaluer  
ses capacités, sa volonté personnelle



Présentation du dossier en commission  
pour valider la demande



Si accord, signature des contrats