

## Présentation de la compagnie



**D**epuis 2008, la Compagnie de la Minuscule Mécanique nous invite à travers ses créations à porter un autre regard sur le monde pour mieux le comprendre et le bousculer un tantinet.

**P**our ce faire, elle mise sur le pouvoir de l'imagination : offrir à voir et entendre du "dcalé", du "à côté", du "chemin de traverse" comme pour dire que la vie malgré les déterminismes, peut s'inventer, toujours et encore.

**S**es "mécaniciens" mettent en place toutes sortes de projets artistiques et culturels, en espérant qu'ils apportent un grain de folie et d'audace dans les rouages parfois trop bien huilés de notre société...

**D**ans ses spectacles plus particulièrement, ils font vivre poésie, jeu et sensorialité pour faire appel aux sensations et aux émotions que nous fait vivre notre monde, avec nos yeux d'adultes mais aussi avec nos yeux d'enfants... Des humains qui tentent l'humanité ?

## Contacts

Diffusion

**Eve Tyler**

06 24 90 02 18

[diffusion@minuscule-mecanique.fr](mailto:diffusion@minuscule-mecanique.fr)

Metteuse en scène, créatrice sonore et vidéo

**Juliette Galamez**

06 83 28 55 57

[contact@minuscule-mecanique.fr](mailto:contact@minuscule-mecanique.fr)

Production

**Joseph Leroy**

06 74 98 23 60

[production@minuscule-mecanique.fr](mailto:production@minuscule-mecanique.fr)

Création

**Mathilde Beltramo**

06 95 45 86 35

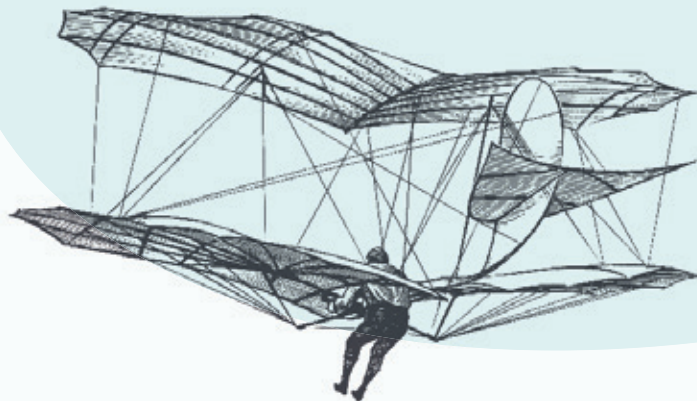
[artistique@minuscule-mecanique.fr](mailto:artistique@minuscule-mecanique.fr)

[www.minuscule-mecanique.fr](http://www.minuscule-mecanique.fr)

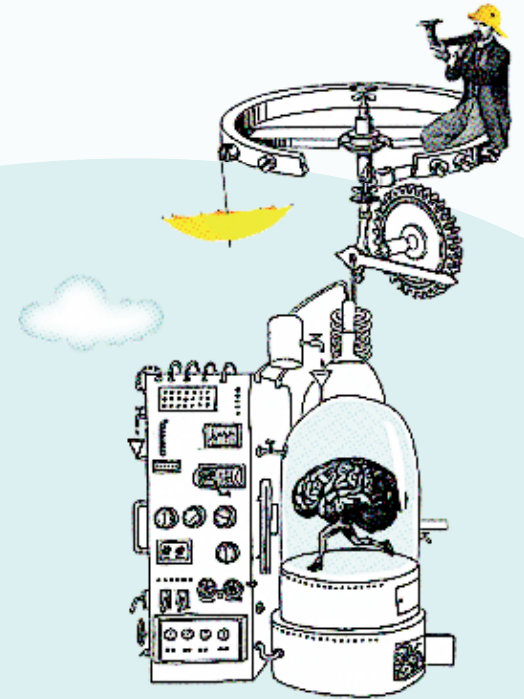
Association loi 1901 // Siret : 508 045 549 00047 // APE : 9001Z

Licence d'entrepreneur du spectacle n°2-1080763

Adresse : 48 rue Roger Salengro - 59000 Hellemmes-Lille



compagnie  
**minuscule**  
**mécanique**



spectacles

jeune et très jeune public

Compagnie basée en région Hauts-de-France  
Tournées en France et en Belgique

## Spectacles



### Voyage d'hiver

**Spectacle sonore et sensoriel participatif**

à partir de 6 mois >> durée 30 min

jauge : 15 enfants et leurs accompagnant.e.s

**R**onflements, sonnerie du réveil, grincements de porte, pas dans la neige, machine à vent, grelots, cloches et rock'nroll !

Associant **objets sonores** et expériences microphoniques, Juliette embarque le très jeune public pour un voyage inouï.

Réalisation et interprétation : Juliette Galamez

Avec le soutien de : Théâtre de l'Aventure (Hem) ; La Manivelle théâtre (Wasquehal) ; MJC La Fabrique (Tourcoing) ; Médiathèque de Lille Sud



### Papetteries

**Théâtre sonore et sensoriel**

à partir de 1 an >> durée 30 min

jauge : 30 enfants et leurs accompagnant.e.s

**D**es petits, des blancs, des brillants, des colorés ou à toucher, des à froisser, déchirer, déchiqueter !  
Matières à jouer, matières à rêver, **des papiers !**

Comme dans la chanson, un brouillon de sensations...  
Et puis quelque chose se construit, un paysage, des images, des sons, des émotions...

Mise en scène : Juliette Galamez    Musique : Antony Sauveplane  
Jeu : Juliette Baron    Lumières : Noémie Moal

Avec le soutien de : Le Grand Bleu (Lille) ; Communauté de Communes du Pays d'Opale ; Théâtre de l'Aventure (Hem) ; Théâtre Massenet (Lille)



### Bonjour de Claude Ponti

**Théâtre de mots, d'animaux et de quiproquos !**

à partir de 5 ans >> durée 30 min

jauge : 80 personnes env.

**B**onjour est un texte théâtral du célèbre auteur d'albums jeunesse **Claude Ponti** (Tromboline et Foulbazar, Ma vallée, Le mystère des Nigmes...).

Deux personnages, Koua et Hétoi se rencontrent. S'enchaînent jeux de mots, qui-proquos et situations absurdes. Un bestiaire incongru et sonore les guidera dans leur quête de l'ici et maintenant.

Mise en scène : Juliette Galamez    Jeu : Juliette Galamez et Ratiba assistée de Mathilde Beltramo    Mokri

Avec le soutien de : La Barcarolle (S'-Omer) ; L'Area (Aire s/ Lys) ; Le Grand Bleu (Lille) ; La Manivelle Théâtre (Wasquehal) ; Théâtre Massenet (Lille)



### Bim ! Tchic ! AAAAAh !

**Expériences lyriques pour petites oreilles**

À partir de 1 an

**P**erformance lyrique et corporelle où la comédienne s'amuse avec des partitions graphiques décalées. Une chorégraphie débordant de mots et de gestes qui invite les tout-petit.e.s à apprivoiser leur liberté. Ce dialogue improbable entre chant, onomatopées, dessin et gestuelle, allie le vivant au participatif.

Performatrice : Mathilde Beltramo, comédienne, chanteuse lyrique  
Avec le soutien de la Région Hauts-de-France ; La manivelle Théâtre (Wasquehal) ; Espace culturel La Gare (Méricourt) ; Théâtre Massenet

## Création à venir

### Pontiseries (création 2020-2021)

**C**ette création est une proposition d'évènement pour faire découvrir en mots, en images et en sons l'univers de l'auteur jeunesse Claude Ponti. Ce projet se veut hybride et pluridisciplinaire, nous souhaiterions à la fois retravailler le spectacle Bonjour tout en créant autour de lui de nouvelles performances, où comme dans une kermesse, nous proposerions différents stands avec des petites formes et des ateliers participatifs.

## Ateliers

### Sensations lyriques

**A**partir d'un rêve d'une matière : la voix, le papier, le végétal, les quatre éléments, le tissu...  
Nous vous proposons une promenade au cœur des sensations. Dans cet atelier lyrique et sensoriel, nous manipulerons des objets, nous explorerons des sonorités opératiques, nous expérimenterons ensemble en nous berçant d'histoires et d'airs lyriques.

Intervenante : Mathilde Beltramo, comédienne, chanteuse lyrique, intervenante théâtre

## Action Culturelle

### Le jour d'Igor (en cours)

**L**'action est menée avec 4 structures de la ville de Loos (l'Erdv, l'IME l'éveil, le centre municipal Prévert et la MECS). L'idée est de réaliser un feuilleton radiophonique en plusieurs épisodes autour du livre "Le jour d'Igor" écrit par Agnès Debacker, avec un passage de relais entre les différents groupes.  
Projet co-financé par la ville de Loos et la DRAC Hauts-de-France