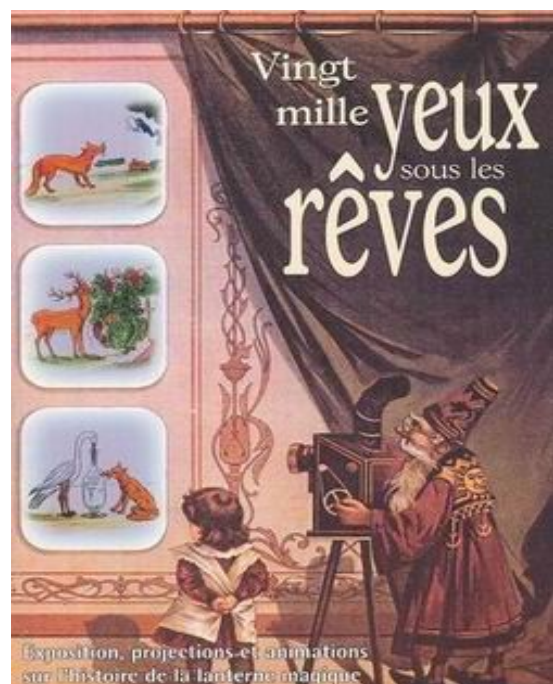


Vingt mille yeux sous les rêves

Exposition, projection et spectacle sur l'histoire de la lanterne magique et des récréations optiques

De la première lanterne au projecteur Pathé Baby, cette exposition-spectacle s'attache à retracer l'histoire de tous ceux qui en quelques siècles ont contribué à l'invention du cinéma. A travers démonstrations, projections, manipulations mais aussi présentations d'objets d'époque, les spectateurs trouveront les explications aux questions qu'ils se posent sur une technique aujourd'hui banalisée mais dont les balbutiements suscitaient déjà le rêve et l'étonnement. Du phénakistiscope au zootrope en passant par la lanterne magique, cette exposition-spectacle permet de comprendre un peu, de manipuler beaucoup et de voir se créer la magie d'une épopée : l'histoire des faiseurs de rêves.



Plus d'une soixantaine d'objets en parfait état de marche composent ce décor original.

La collection



Les lanternes de conférencier

Lanterne **Hélios**, lanterne **Gnome**, lanterne à alcool **Le Vulgarisateur**, **Polyorama vertical**, Lanterne **Le Royal** et son objectif télescopique, **Polyorama horizontal** à pétrole, lanterne **La Bonne Presse**... et de nombreux chromatropes permettant la projection de vues animées

Les dérivés de la lanterne

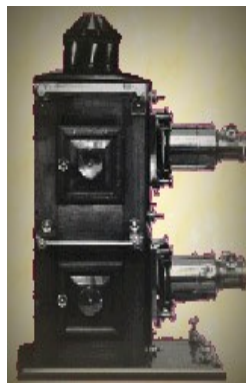
- Mégascope à pétrole.
- Episcopes de conférencier.
- Episcopes de table.
- Mirroscope.



Lanternes et projecteurs

Lanternes du XIXème siècle de marque "**Ernst Planck**", "**Gloria**", "**La pierre**", "**Bing**", lanterne "**Pierrot**" dans son coffret cartonné, lanternes jouets mixte films celluloïd et plaques décorées, lanterne publicitaires (Picon, Bannania...), Cinématographe de poche.

Projecteurs : "**Nic**" et ses films papiers, "**Cinécoloral**", "**Piccolo**", "**Pathé baby**" et ses films.



**A voir
avec
les yeux**

Lanternes magiques à usage domestique

- Lampascope polychrome carré "tête de lion"**.
- Lampascope boule** sur lampe à pétrole.
- Lampadophore** à pétrole.
- Lampascope** de poche.

La collection

A voir avec les mains

La table de manipulation.

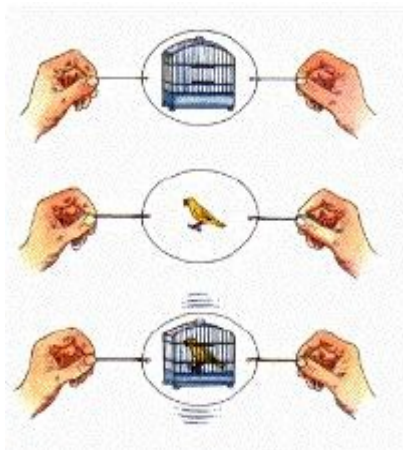
Jouets du pré-cinéma

- Kaléidoscopes.
- Thaumascopes.
- Thaumatropes.
- Pathéorama pour films fixes en tôle décorée.
- Pathéorama en bakélite.
- Phénakistiscope à main et sur pied.
- Fantascopes.
- Zootropes.
- Praxinoscopes.
- Folioscopes.
- Gramophone cinéma.
- Désignoscope.
- Anamorphoses.
- Anaglyphes.
- Karagueuz pour ombres chinoises



Stéréoscopes et dérivés

- Graphoscope.
- Visionneuses stéréoscopiques.
- Viewmasters.
- Lunettes mexicaines.
- Borne "Educa".



Le matériel de laboratoire

Une vingtaine de lampes inactiniques à pétrole, à essence minérale...

Les panneaux explicatifs

- Petite histoire du pré-cinéma.
- La stéréoscopie.
- Les lanternes magiques.
- Les feuillets de projections lumineuses

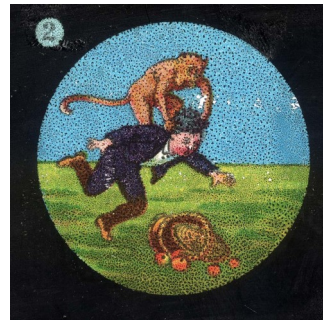
Les animations



Les animations sont assurées par Dianne Coutteure, professeur de théâtre et professeur de chant, metteur-en-scène, aujourd'hui cantatrice et comédienne professionnel.

Accueil de groupes d'enfants

Quatre groupes d'une trentaine d'enfants (classes primaires et secondaires) peuvent être accueillis chaque jour pour une projection-spectacle sur l'histoire des lanternes magiques. (animation de 45 minutes à une heure selon l'âge et la motivation des participants.)



Accueil de groupes d'anciens

Projection-spectacle sur l'histoire des lanternes magiques (durée 1h.)

Accueil en portes-ouvertes

Mini-conférences à la demande...



Ces propositions ne sont pas exhaustives. D'autres formes d'animations peuvent être établies en concertation avec les organisateurs selon les projets de la structure d'accueil.

Les étapes de l'animation

Entrée des artistes :

Une entrée fracassante à l'orgue de barbarie. Le tourneur de manivelle harangue la foule et l'invite à découvrir le spectacle exceptionnel du montreur d'image.

Images d'Epinal :

Quinze minutes de projection interactive sur une authentique lanterne de conférencier. Quinze minutes de rire et d'émotion pour une découverte ludique du monde merveilleux des lanternes magiques.

Alors, raconte :

A la découverte de l'histoire de la projection lumineuse.

L'image en mouvement :

Plaques humoristiques à tirettes : des trésors d'astuces pour animer l'image

A la découverte de la lanterne :

Une visite commentée au musée de la préhistoire du cinéma.

Fantasmagorie :

De Robertson à Émile Reynaud, une galerie de portraits pour mieux connaître les précurseurs du septième art.



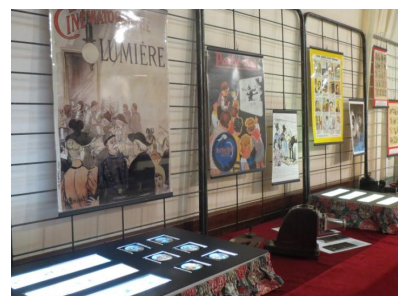
A voir avec les mains :

C'est le moment de toucher, de manipuler, de comprendre par l'expérimentation les grandes étapes du pré cinéma, de découvrir l'univers des récréations optiques.

Pris sur le vif



Une centaine de communes nous ont fait confiance... Pourquoi pas vous ?



Conditions d'accueil



L'indispensable :

Quarante mètres linéaires de tables carrées ou rectangulaires d'une profondeur de un mètre à un mètre vingt (Les nappages et éléments de décoration sont fournis par nos soins). Une trentaine de sièges. Quelques plantes vertes.

Le souhaitable :

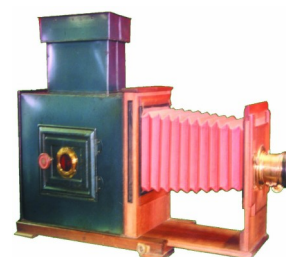
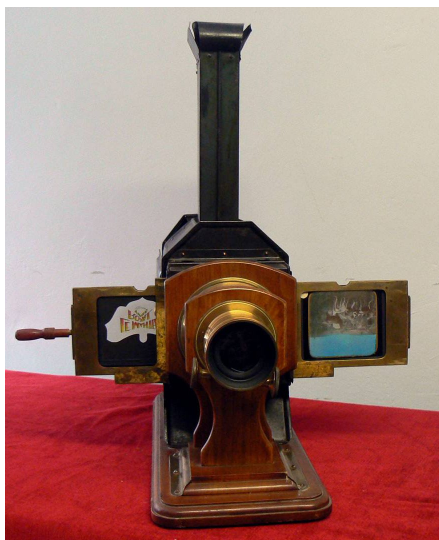
Grilles ou panneaux d'exposition permettant l'installation d'éléments décoratifs (publicités anciennes sur le pré cinéma, affiches d'époque...). Quelques vitrines permettant l'installation d'objets fragiles ou de petite taille.

La Compagnie bénéficie de l'aide à la diffusion des Conseils Généraux du Nord et du Pas-de-Calais

Installation

L'installation du décor nécessite une salle d'environ 300 m² équipée de nombreuses prises de courant avec possibilité de faire le noir complet lors des projections. Il est impératif que cette infrastructure soit installée avant notre arrivée. **Montage :** de 4 heures à une journée selon l'infrastructure du lieu. **Démontage :** de 2 à 3 heures

Tarifs : Nous consulter.



ADVITAM-Compagnie

26 rue de l'Autour

59152 CHERENG

Tel : 06 08 74 86 73

Email

advitam.cie@gmail.com

Site internet

www.advitam.fr/dianne